

INFORMAZIONI GENERALI

SETTORE

Carta (produzione)

UTENZA

Cappa macchina tissue

TECNOLOGIA UTILIZZATA

Analisi termografica

PROBLEMA RISCONTRATO

Durante un'ispezione termografica sulla macchina continua è stata individuata un'area sulla cappa con gradienti di temperatura anomali

Immagine della cappa



RISULTATO DELLE ANALISI

DIAGNOSI

I risultati dell'analisi hanno evidenziato la presenza di un danneggiamento della coibentazione della cappa nell'area evidenziata, con conseguente perdite di aria calda

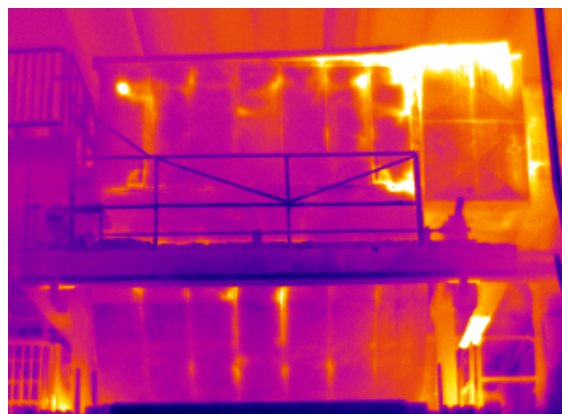
VALUTAZIONE

Insufficiente

RACCOMANDAZIONI

Ripristinare la coibentazione al prossimo intervento di manutenzione

Immagine termografica del danneggiamento della cappa



RISULTATO INTERVENTO

RISULTATI DEI CONTROLLI

A seguito del ripristino della coibentazione si evidenzia una sensibile diminuzione della temperatura (da 270 °C a 80°C)

EVENTO EVITATO

Anomalie di processo (umidità della carta fuori target) e dissipazione termica

INDISPONIBILITA' FORZATA EVITATA

Dato non disponibile

PERDITA ECONOMICA EVITATA PER MANCATA PRODUZIONE

Dato non disponibile