

INFORMAZIONI GENERALI

SETTORE

Alimentare e bevande

UTENZA

Trasformatore H52

TECNOLOGIA UTILIZZATA

Analisi termografica

PROBLEMA RISCONTRATO

Nel corso dell'ispezione termografica periodica prevista nel piano di manutenzione predittiva è stato riscontrato un riscaldamento anomalo della connessione di un cavo della fase S

RISULTATO DELLE ANALISI

DIAGNOSI

I risultati dell'analisi termografica hanno evidenziato un allentamento della vite di fissaggio di un cavo della fase S

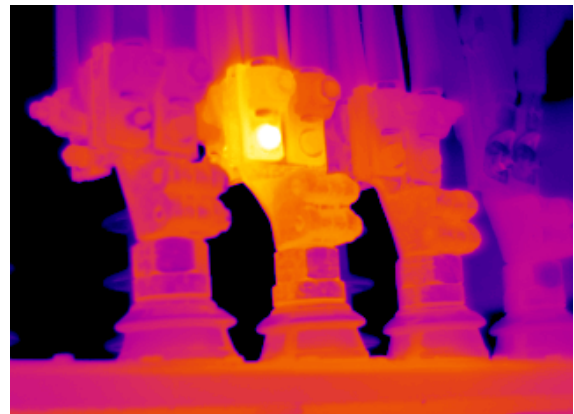
VALUTAZIONE

Grave

RACCOMANDAZIONI

Serrare la connessione al prossimo intervento di manutenzione ed effettuare un'ulteriore ispezione termografica per verificare l'esito

Immagine termografica – allentamento vite di connessione cavo fase S



RISULTATO INTERVENTO

RISULTATI DEI CONTROLLI

A seguito del serraggio della connessione i valori di temperatura sono notevolmente diminuiti, a conferma della diagnosi effettuata

EVENTO EVITATO

Danneggiamento del trasformatore con conseguente fermata dell'impianto di produzione

INDISPONIBILITA' FORZATA EVITATA

20 h di fermo impianto

PERDITA ECONOMICA EVITATA PER MANCATA PRODUZIONE

130.000 euro