

INFORMAZIONI GENERALI

SETTORE

Industria chimica

UTENZA

Tubazione fluidi

TECNOLOGIA UTILIZZATA

Analisi termografica

PROBLEMA RISCONTRATO

Nel corso dell'ispezione termografica si sono riscontrati valori inferiori di temperatura in prossimità di una curva della linea

RISULTATO DELLE ANALISI

DIAGNOSI

L'analisi termografica ha evidenziato un andamento della temperatura riconducibile alla presenza di depositi interni alla tubazione, che ostruivano parzialmente il passaggio del fluido

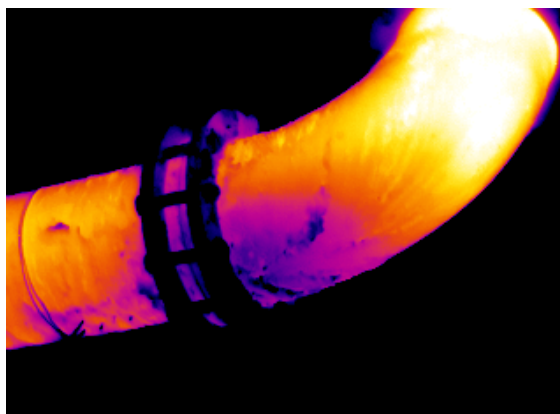
VALUTAZIONE

Insufficiente

RACCOMANDAZIONI

Effettuare quanto prima lo smontaggio della tubazione in prossimità della curva indicata e la rimozione dei depositi interni

Immagine termografica - particolare della tubazione ostruita



RISULTATO INTERVENTO

RISULTATI DEI CONTROLLI

A seguito dello smontaggio è stata confermata la diagnosi effettuata, riscontrando il deposito di particelle solide che ostruivano parzialmente il passaggio del fluido

EVENTO EVITATO

Ostruzione completa della tubazione, conseguente fermata dell'impianto e sostituzione in emergenza

INDISPONIBILITA' FORZATA EVITATA

4 h di fermo impianto (compresi tempi di avviamento)

PERDITA ECONOMICA EVITATA PER MANCATA PRODUZIONE

20.000 euro