

INFORMAZIONI GENERALI

SETTORE

Carta (produzione)

UTENZA

Pressa fori ciechi

TECNOLOGIA UTILIZZATA

Analisi delle vibrazioni

PROBLEMA RISCONTRATO

Il cliente ha notato la presenza di elevate vibrazioni in corrispondenza di particolari velocità lineari della macchina

Pressa fori ciechi



RISULTATO DELLE ANALISI

DIAGNOSI

I valori globali di vibrazione risultavano elevati in corrispondenza delle velocità indicate dal cliente, con valori pari a 50 mm/s RMS. L'analisi degli spettri di vibrazione ha evidenziato la presenza di anomalie strutturali ai perni della pressa e/o alle flangie laterali

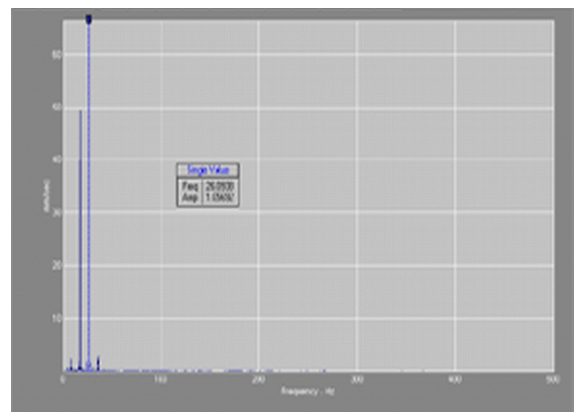
VALUTAZIONE

Grave

RACCOMANDAZIONI

Revisionare l'utenza quanto prima ed effettuare dei controlli magnetoscopici sui perni delle presse

Spettro di vibrazione acquisito sul supporto della pressa



RISULTATO INTERVENTO

RISULTATI DEI CONTROLLI

A seguito di un'indagine magnetoscopica si è evidenziata la presenza di molteplici cricche presenti su entrambi i perni della pressa

EVENTO EVITATO

Cedimento dei perni, danneggiamenti conseguenti e cambio della pressa in emergenza

INDISPONIBILITA' FORZATA EVITATA

6 h fermo impianto

PERDITA ECONOMICA EVITATA PER MANCATA PRODUZIONE

18.000 euro

Magnetoscopia del perno – particolare delle cricche

